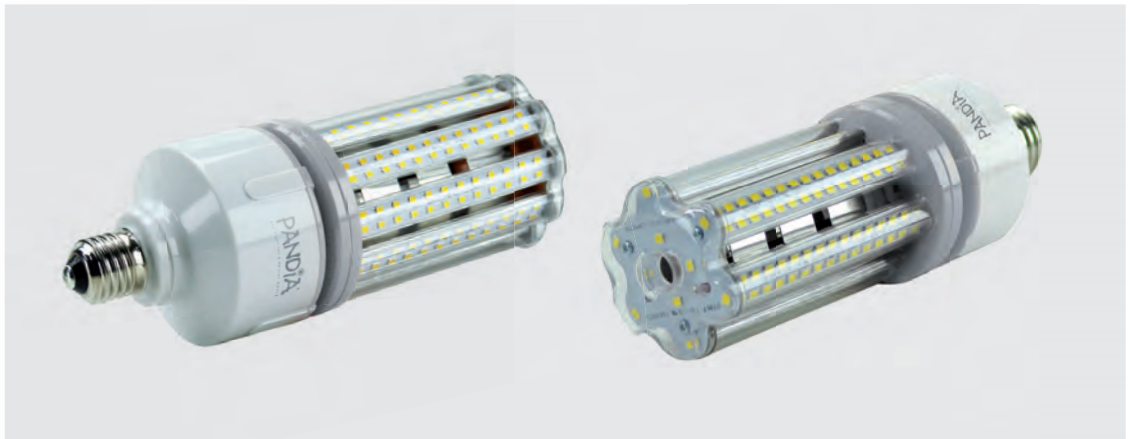


Top Hat E27 Retrofit

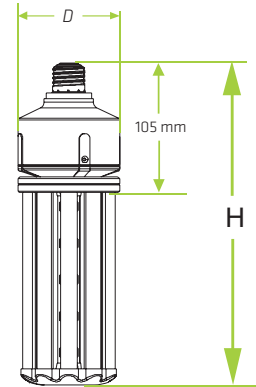


Eigenschaften

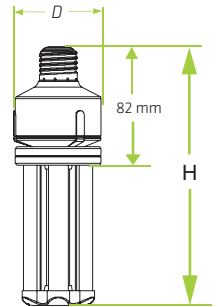
- Der großflächige Aufbau des Aluminium-Kühlkörpers ermöglicht einen optimalen Wärmeaustausch und sorgt für eine lange Lebensdauer.
- Bereits vorhandene Straßenleuchten können durch einen einfachen Austausch des Leuchtmittels weiter verwendet werden - eine Neuplanung ist nicht erforderlich.
- Hochwertiger Ersatz für NAV- und HQL-Leuchten im Bereich Straßenbeleuchtung für Kommunen, Gewerbe und Industrie.
- Rundum strahlendes Licht (360°).
- Kostengünstige und effiziente Technologie.



Top Hat E27 Retrofit



P 60190



P 60170
P 60180

Technische Daten

Artikelnummer	P 60170-*	P 60180-*	P 60190-*
Elektrische Daten			
Systemleistung	17W	24W	36W
Lichtleistung	15,5W	21,8W	32,8W
Nennspannung	220...240V	220...240V	220...240V
Betriebsfrequenz	50...60 Hz	50...60 Hz	50...60 Hz
Netzleistungsfaktor	>0,91	>0,91	>0,91
Startzeit	≤0,5 s	≤0,5 s	≤0,5 s
Photometrische Daten			
Nennlichtstrom	2100/2200/2300 lm	3100/3300/3400 lm	4300/4500/4600 lm
Lichtleistung lm/W	135/142/148 lm/W	142/151/156 lm/W	131/137/140 lm/W
Farbtemperatur	3000/4000/5000K	3000/4000/5000K	3000/4000/5000K
Farbwiedergabeindex Ra	>70	>70	>70
Lichtfarbe (Bezeichnung)	730/740/750	730/740/750	730/740/750
Standardabweichung des Farbgleichs	≤6 sdc _m	≤6 sdc _m	≤6 sdc _m
Abmessungen & Gewicht			
Gesamtlänge (H)	176 mm	197 mm	220 mm
Gesamtdurchmesser (D)	60 mm	60 mm	82 mm
Produktgewicht	160 g	190 g	330 g
Temperaturen/Betriebsbedingungen			
Umgebungstemperaturbereich	-25...+45 °C	-25...+45 °C	-25...+45 °C
Lebensdauer			
Bemessungslampenlebensdauer	≥ 50.000 h	≥ 50.000 h	≥ 50.000 h
Anzahl der Schaltzyklen	≥ 30.000	≥ 30.000	≥ 30.000
Lichtstromerhalt am Nennlebensdauerende	L 70	L 70	L 70
Zusätzliche Produktdaten			
Sockel (Normbezeichnung)	E27	E27	E27
Quecksilbergehalt	0,0 mg	0,0 mg	0,0 mg
Quecksilberfrei	Ja	Ja	Ja
Bauform / Ausführung	Klar	Klar	Klar
Fachgerecht zu entsorgen nach WEEE	Ja	Ja	Ja
Dimmbar	Nein	Nein	Nein
Standards			
Schutzart	IP64	IP64	IP64
Energieeffizienzklasse	A+	A+	A+
Energieverbrauch	17 kWh/1000h	24 kWh/1000h	36 kWh/1000h
Mit Messingzusatzring E40 möglich			



*-1 = 3000 K – *-2 = 4000 K – *-3 = 5000 K