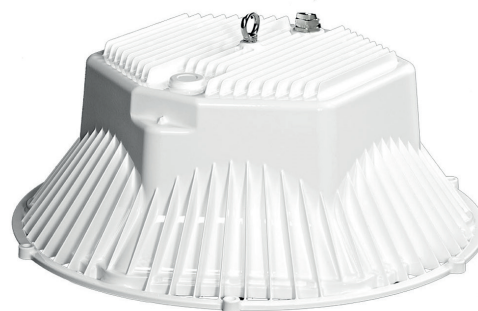




Eigenschaften

LED Hallenstrahler Sega punktet mit einer einzigartigen Effizienz von 130 lm/Watt. Das Gehäuse besteht aus Aluminium, pulverbeschichtet, die Abdeckung aus gehärtetem Glas (klar). Sega LED Hallenstrahler ist Ballwurfsicher und eignet sich zum Einsatz in gefährdeten Bereichen, wie Sportanlagen, Arenen und Produktionshallen.

- Gehäuse: Aluminiumguss
- Abdeckung: gehärtetes Glas 3,2T (klar)
- Beschichtung: pulverbeschichtet
- Montageoptionen: Kette und Stab
- Lichtverteilung: 80° (symmetrisch)/130° (symmetrisch)
- Kontrollsystem: drahtlos (ZigBee)/Sensor (Tageslichtabhängig), Kabel (0-10V)

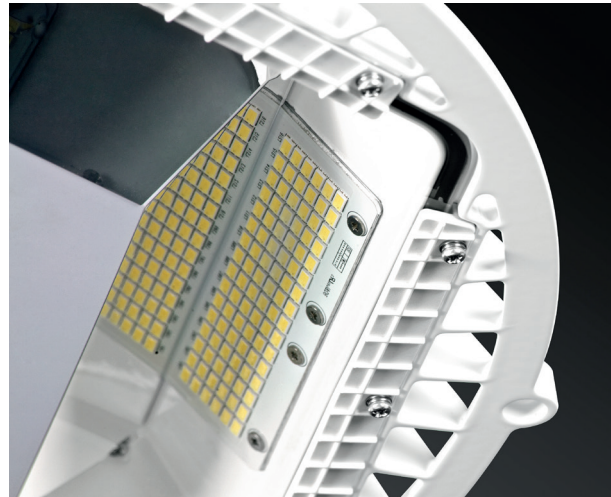


Merkmale

- Einzigartige Effizienz von 130 lm/W
- vertikale Strömungskühlung
- kabelgebundenes/drahtloses
- Licht-Kontrollsystem
- individuelle Kühlstruktur

Einsatzbereiche

Fabrik, Lagerhalle, Großmarkt, Sportarena, Flughafen, Lager- Logistik- und Produktionshalle



Technische Daten

Artikelnummer	P 78310-*	P 78315-*	P 78320-*	P 78325-*
Farbtemperatur (K)	5000	5000	5000	5000
Farbwiedergabeindex	> Ra 80	> Ra 80	> Ra 80	> Ra 80
Leistung (W)	80	100	130	160
LED Ausstattung	SMD	SMD	SMD	SMD
Spannung (V AC)	240	240	240	240
Betriebsfrequenz	50/60 Hz	50/60 Hz	50/60 Hz	50/60 Hz
Lichtstrom (lm)	10400	13000	16900	20800
Abmessung (mm)	Ø 315 x 147	Ø 315 x 147	Ø 420 x 180	Ø 420 x 180
Gewicht (kg)	4,4	4,4	6	6
Abstrahlwinkel	80°/100°	80°/110°	90°/130°	90°/130°
Schutzart	IP 65	IP 65	IP 65	IP 65
Einsatztemperatur	-30°C ~ 60°C	-30°C ~ 60°C	-30°C ~ 60°C	-30°C ~ 60°C

