

 **ENDRES**  
LIGHTING

Licht in Perfektion

*Weihnachtsbeleuchtung  
für Kommune und Gewerbe*

### Stimmungsvolle Beleuchtung, perfekt in Szene gesetzt.

Seit mehr als 25 Jahren ist **ENDRES** Lighting Ihr Partner für LED Technik im Bereich Weihnachtsaußenbeleuchtung. **ENDRES** Lighting konzipiert, plant und fertigt stimmungsvolle Beleuchtungselemente für Ihre Fassade, Straßenlaternen oder Straßenüberspannung mit Stahlseil – gerne setzen wir auch Ihre individuellen Wünsche und Vorstellungen professionell um.

### Alle Jahre wieder – Wir kümmern uns darum!

Wir unterstützen Sie fachgerecht bei der Planung Ihrer Illuminationen. Gerne machen wir Ihnen ein Full-Service-Angebot – Beratung, Konzeption, Fertigung sowie termingerechte Lieferung und Montage. Und nach den Feiertagen übernehmen wir auf Ihren Wunsch den Rückbau und die Lagerung Ihrer Dekoration – bis zum nächsten Fest.

Bei **ENDRES** Lighting ist Ihre Weihnachtsbeleuchtung in besten Händen. **Wir kümmern uns darum – während Sie wertvolle Zeit gewinnen!**

Lassen Sie sich von den stimmungsvollen Motiven in dieser Broschüre inspirieren – wir freuen uns darauf, Ihr individuelles Beleuchtungskonzept zu verwirklichen. Jedes Motiv wird in unserem Firmensitz in Polch manuell gefertigt, das bedeutet maximale Flexibilität bezüglich Form, Größe oder Halterung, auch Ihr eigenes Motiv wird bei uns Realität. Fordern Sie uns in einem persönlichen Gespräch, rufen Sie jetzt an!

Telefon: +49 (0) 26 54 - 94 87-0

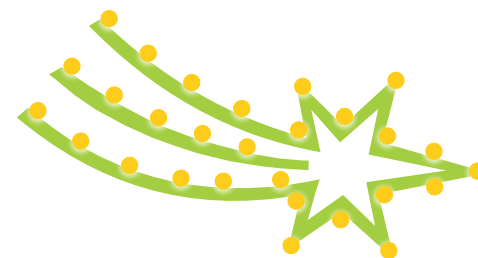


### Künstliche Weihnachtsdeko – verblüffend realistisch & sicher!

Zur Weihnachtszeit beginnt die alljährliche Suche nach passender Weihnachtsdeko. Gerade geschmückt, fängt sie schon an zu nadeln und verliert Tag für Tag an Ausstrahlung.

**ENDRES** Lighting bietet Ihnen eine Alternative, die toll aussieht, nicht nadeln und Sie über Jahre durch die Weihnachtszeit begleitet! Verblüffend realistisch und in hoher Qualität ist diese Weihnachtsdeko ein stimmungsvolles Highlight. Lassen Sie sich Ihr Weihnachtsfest nicht vernadeln! Unsere täuschend echte Weihnachtsdekoration wird Ihnen nachhaltig Freude machen. Nach dem Fest können Sie die Deko platzsparend lagern, inklusive eventuell montierter Beleuchtung.

Nicht zuletzt ist die künstliche Weihnachtsdeko von **ENDRES** Lighting schwer entflammbar. Ein starkes Argument für Ihre Sicherheit!



### 5001

#### Motiv „Tanne“ mit Luvi umwickelt

- verschweißte Alu-Konstruktion
- Abmessungen: 1 x 1,25 Meter
- Gewicht ca. 5 Kilogramm
- 21 Fassungen E27
- 10,5 Watt, 220 Volt (mit Normo 50)
- Motiv mit 2 Meter Zuleitung und Stecker
- Dichtringe inbegriffen

Leuchtmittel nicht inbegriffen

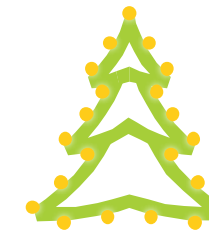


### 5002 (Form wie 5001)

#### Motiv „Tanne“ mit Luvi umwickelt

- verschweißte Alu-Konstruktion
- Abmessungen: 1,4 x 1,9 Meter
- Gewicht ca. 6 Kilogramm
- 25 Fassungen E27
- 12,5 Watt, 220 Volt (mit Normo 50)
- Motiv mit 2 Meter Zuleitung und Stecker
- Dichtringe inbegriffen

Leuchtmittel nicht inbegriffen



### 5003 (Form wie 5001)

#### Motiv „Tanne“ mit Luvi umwickelt

- verschweißte Alu-Konstruktion
- Abmessungen: 1,7 x 2,4 Meter
- Gewicht ca. 7 Kilogramm
- 31 Fassungen E27
- 15,5 Watt, 220 Volt (mit Normo 50)
- Motiv mit 2 Meter Zuleitung und Stecker
- Dichtringe inbegriffen

Leuchtmittel nicht inbegriffen

### 5006

#### Motiv „Tanne“ mit Luvi umwickelt

- verschweißte Alu-Konstruktion
- Abmessungen: 1,20 x 1,7 Meter
- Gewicht ca. 5 Kg
- 21 Fassungen E27
- 10,5 Watt, 220 Volt (mit Normo 50)
- Motiv mit 2 Meter Zuleitung und Stecker
- Dichtringe inbegriffen

Leuchtmittel nicht inbegriffen



### 5007 (Form wie 5006)

#### Motiv „Tanne“ mit Luvi umwickelt

- verschweißte Alu-Konstruktion
- Abmessungen: 1,55 x 2,2 Meter
- Gewicht ca. 6 Kilogramm
- 25 Fassungen E27
- 12,5 Watt, 220 Volt (mit Normo 50)
- Motiv mit 2 Meter Zuleitung und Stecker
- Dichtringe inbegriffen

Leuchtmittel nicht inbegriffen

### 5008 (Form wie 5006)

#### Motiv „Tanne“ mit Luvi umwickelt

- verschweißte Alu-Konstruktion
- Abmessungen: 2,2 x 2,7 Meter
- Gewicht ca. 7 Kilogramm
- 29 Fassungen E27
- 14,5 Watt, 220 Volt (mit Normo 50)
- Motiv mit 2 Meter Zuleitung und Stecker
- Dichtringe inbegriffen

Leuchtmittel nicht inbegriffen

### 5011

#### Motiv „Glocke“ mit Luvu umwickelt

- verschweißte Alu-Konstruktion
- Abmessungen: 1,1 x 1,15 Meter
- Gewicht ca. 4 Kilogramm
- 19 Fassungen E27
- 9,5 Watt, 220 Volt (mit Normo 50)
- Motiv mit 2 Meter Zuleitung und Stecker
- Dichtringe inbegriffen

Leuchtmittel nicht inbegriffen

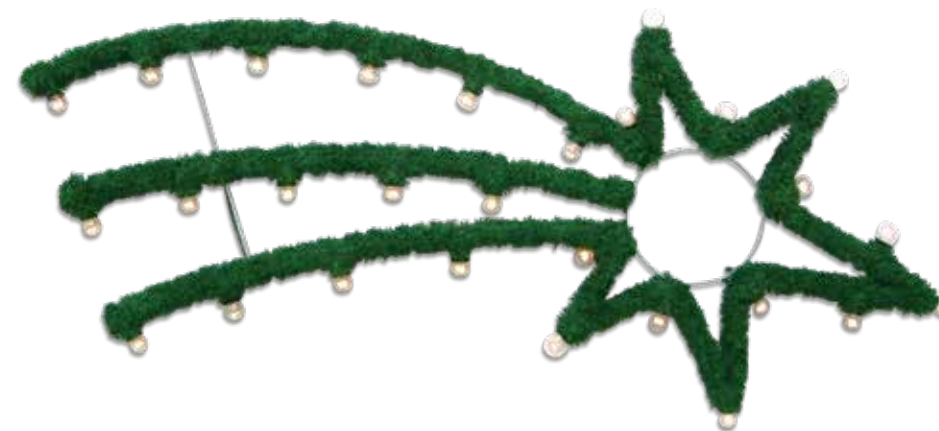


### 5012

#### Motiv „Stern“ mit Schweif mit Luvu umwickelt

- verschweißte Alu-Konstruktion
- Abmessungen: 2,2 x 1,2 Meter
- Gewicht ca. 7 Kilogramm
- 28 Fassungen E27
- 14 Watt, 220 Volt (mit Normo 50)
- Motiv mit 2 Meter Zuleitung und Stecker
- Dichtringe inbegriffen

Leuchtmittel nicht inbegriffen



## 5019

### Motiv „Sternschnuppe“ mit Luvi umwickelt

- verschweißte Alu-Konstruktion
- Abmessungen: 2,15 x 1,1 Meter
- Gewicht ca. 6,5 Kilogramm
- 17 Fassungen E27
- 8,5 Watt, 220 Volt (mit Normo 50)
- Motiv mit 2 Meter Zuleitung und Stecker
- Dichtringe inbegriffen

Leuchtmittel nicht inbegriffen

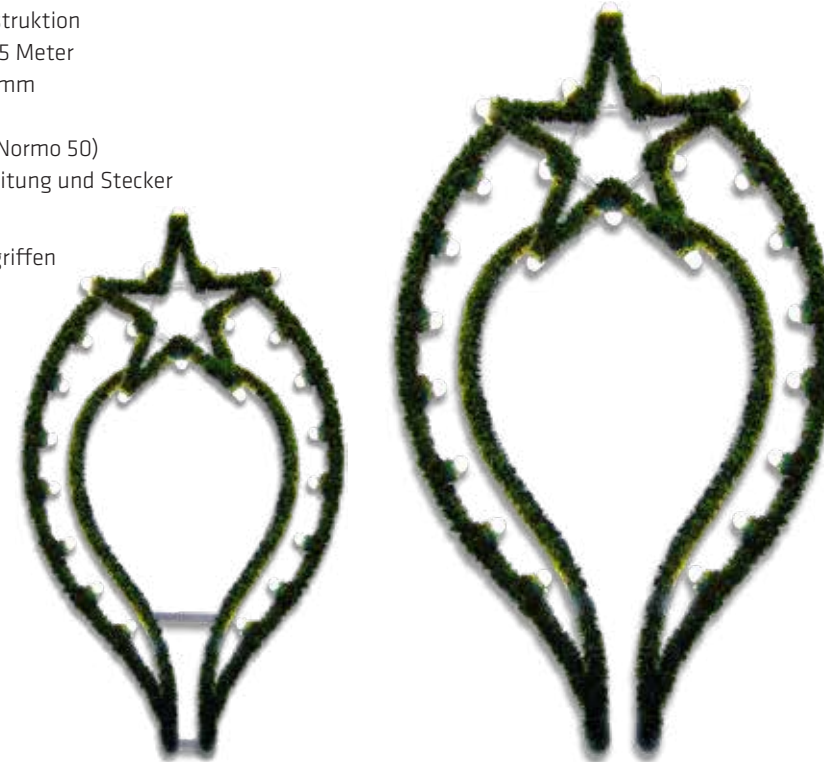


## 5019-2

### Motiv „Sternschnuppe“ mit Luvi umwickelt

- verschweißte Alu-Konstruktion
- Abmessungen: 2,15 x 1,5 Meter
- Gewicht ca. 8,5 Kilogramm
- 24 Fassungen E27
- 12 Watt, 220 Volt (mit Normo 50)
- Motiv mit 2 Meter Zuleitung und Stecker
- Dichtringe inbegriffen

Leuchtmittel nicht inbegriffen

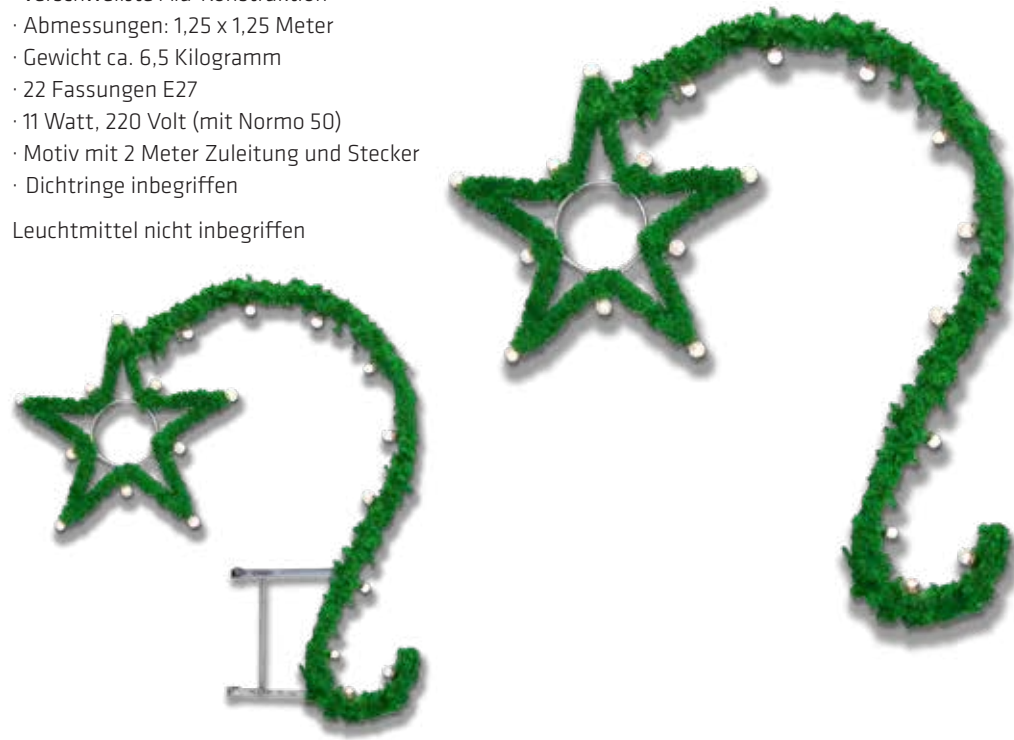


## 5068

### Motiv „Stern mit Schnecke“ mit Luvu umwickelt

- verschweißte Alu-Konstruktion
- Abmessungen: 1,25 x 1,25 Meter
- Gewicht ca. 6,5 Kilogramm
- 22 Fassungen E27
- 11 Watt, 220 Volt (mit Normo 50)
- Motiv mit 2 Meter Zuleitung und Stecker
- Dichtringe inbegriffen

Leuchtmittel nicht inbegriffen

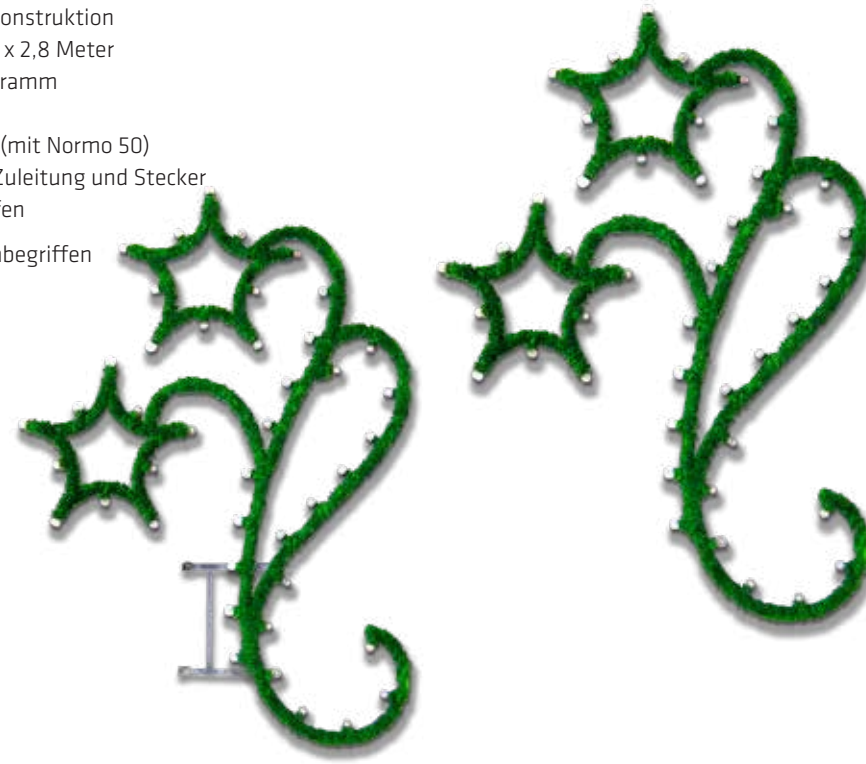


## 5069

### Motiv „2 Sterne mit Schnecke“ mit Luvu umwickelt

- verschweißte Alu-Konstruktion
- Abmessungen: 1,95 x 2,8 Meter
- Gewicht ca. 13 Kilogramm
- 43 Fassungen E27
- 21,5 Watt, 220 Volt (mit Normo 50)
- Motiv mit 2 Meter Zuleitung und Stecker
- Dichtringe inbegriffen

Leuchtmittel nicht inbegriffen

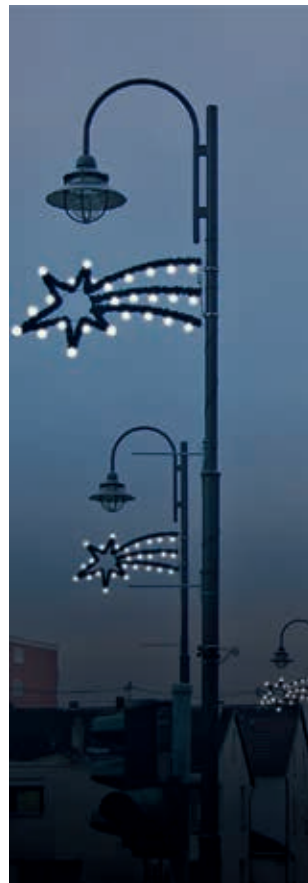


### 5070

#### Motiv „Stern mit Schweif“ mit Luvi umwickelt

- verschweißte Alu-Konstruktion
- Abmessungen: 1,6 x 1 Meter
- Gewicht ca. 3,5 Kilogramm
- 28 Fassungen E27
- 13 Watt, 220 Volt (mit Normo 50)
- Motiv mit 2 Meter Zuleitung und Stecker
- Dichtringe inbegriffen

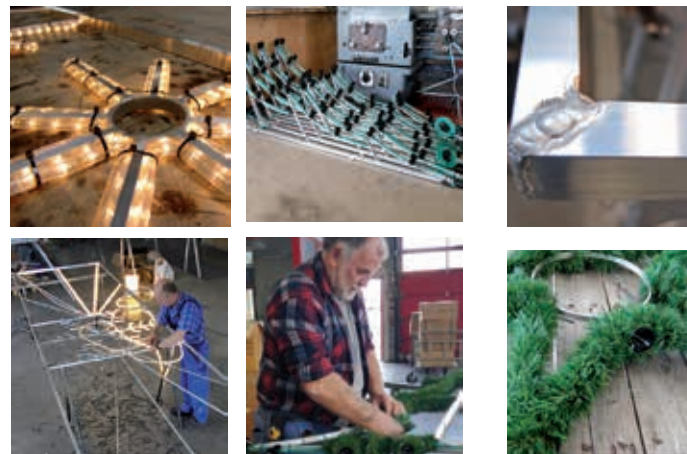
Leuchtmittel nicht inbegriffen



#### Kreative Ideen – professionell umgesetzt!

Jedes Motiv wird in unserem Firmensitz von Hand gefertigt, von Grund auf! Von der Planung, über das Schweißen der Aluminium-Konstruktion, bis zur Konfektionierung der unterschiedlichen Formen und Designs mit Lichtschlauch, Luvi bzw. Lichterketten, wir haben das know how.

**Gerne fertigen wir auch Ihr eigenes, individuelles Motiv – sprechen Sie uns an!**



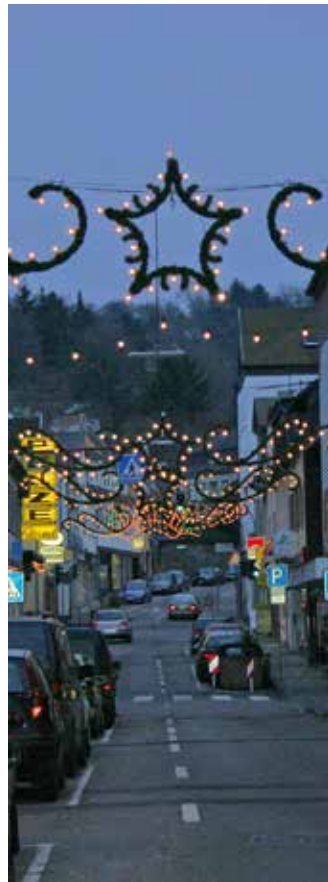


### 5020

#### Motiv 5 Zacken „Stern mit Bogen“ und Luvi umwickelt

- verschweißte Alu-Konstruktion
- Durchmesser: 1,5 Meter
- Gewicht ca. 5 Kilogramm
- 20 Fassungen E27
- 10 Watt, 220 Volt (mit Normo 50)
- Motiv mit 2 Meter Zuleitung und Stecker
- Dichtringe inbegriffen

Leuchtmittel nicht inbegriffen



### 5021

#### Motiv 6 Zacken „Doppel-Stern“ mit Luvi

- verschweißte Alu-Konstruktion
- Durchmesser: 1,5 Meter
- Gewicht ca. 5 Kilogramm
- **20 Fassungen** E27
- 10 Watt, 220 Volt (mit Normo 50)
- Motiv mit 2 Meter Zuleitung Stecker
- Dichtringe inbegriffen

Leuchtmittel nicht inbegriffen



#### 5021-2 (Form wie 5021)

- verschweißte Alu-Konstruktion
- Durchmesser: 1,45 Meter
- Gewicht ca. 9 Kilogramm
- **48 Fassungen** E27
- 24 Watt, 220 Volt (mit Normo 50)
- Motiv mit 2 Meter Zuleitung und Stecker
- Dichtringe inbegriffen

Leuchtmittel nicht inbegriffen

#### 5021-3 (Form wie 5021)

- verschweißte Alu-Konstruktion
- Durchmesser: 1,45 Meter
- Gewicht ca. 9 Kilogramm
- **36 Fassungen** E27
- 18 Watt, 220 Volt (mit Normo 50)
- Motiv mit 2 Meter Zuleitung und Stecker
- Dichtringe inbegriffen

Leuchtmittel nicht inbegriffen

### 5022

#### Motiv 8 Zacken „Stern“ mit Luvi umwickelt

- verschweißte Alu-Konstruktion
- Durchmesser: 1,5 Meter
- Gewicht ca. 6 Kilogramm
- 28 Fassungen E27
- 14 Watt, 220 Volt (mit Normo 50)
- Motiv mit 2 Meter Zuleitung und Stecker
- Dichtringe inbegriffen

Leuchtmittel nicht inbegriffen

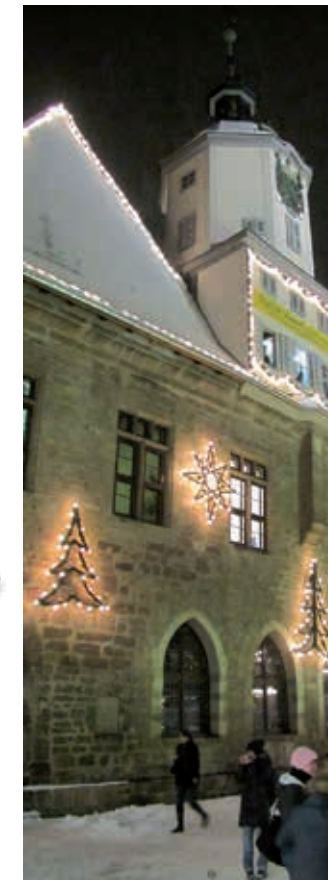


### 5023

#### Motiv 8 Zacken „Stern“ mit Luvi umwickelt

- verschweißte Alu-Konstruktion
- Durchmesser: 1,5 Meter
- Gewicht ca. 5 Kilogramm
- 28 Fassungen E27
- 14 Watt, 220 Volt (mit Normo 50)
- Motiv mit 2 Meter Zuleitung und Stecker
- Dichtringe inbegriffen

Leuchtmittel nicht inbegriffen

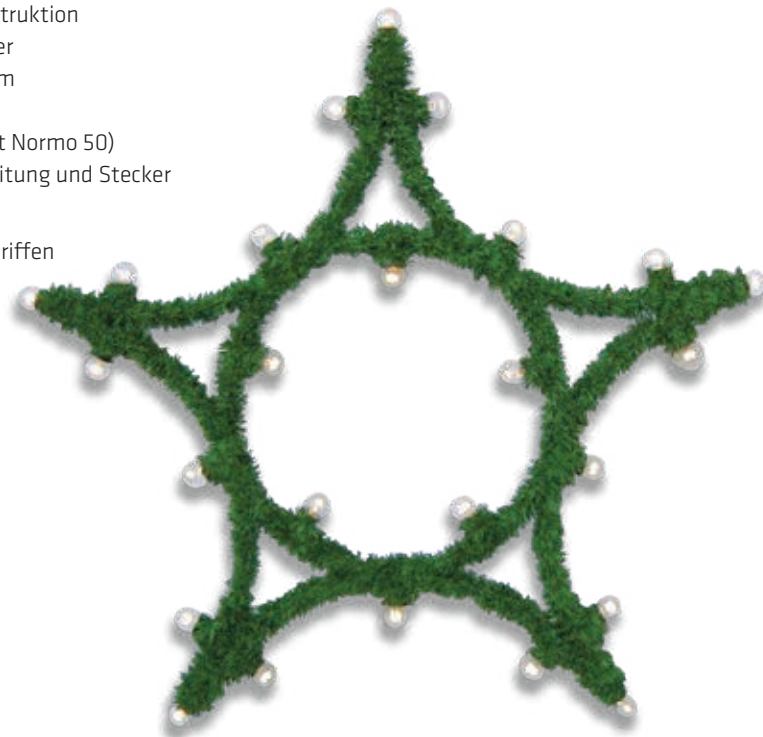


### 5024

#### Motiv 5 Zacken „Stern“ mit Luvi umwickelt

- verschweißte Alu-Konstruktion
- Durchmesser: 1,45 Meter
- Gewicht ca. 5 Kilogramm
- 25 Fassungen E27
- 12,5 Watt, 220 Volt (mit Normo 50)
- Motiv mit 2 Meter Zuleitung und Stecker
- Dichtringe inbegriffen

Leuchtmittel nicht inbegriffen



### 5025

#### Motiv 5 Zacken „Stern“ mit Luvi umwickelt

- verschweißte Alu-Konstruktion
- Durchmesser: 0,95 Meter
- Gewicht ca. 5 Kilogramm
- 0 Fassungen E27
- 5 Watt, 220 Volt (mit Normo 50)
- Motiv mit 2 Meter Zuleitung und Stecker
- Dichtringe inbegriffen

Leuchtmittel nicht inbegriffen



### 5026

#### Motiv 6 Zacken „Stern“ mit Luvi umwickelt

- verschweißte Alu-Konstruktion
- Durchmesser: 1,15 Meter
- Gewicht ca. 2 Kilogramm
- 12 Fassungen E27
- 6 Watt, 220 Volt (mit Normo 50)
- Motiv mit 2 Meter Zuleitung und Stecker
- Dichtringe inbegriffen

Leuchtmittel nicht inbegriffen



### 5027

#### Motiv 6 Zacken „Stern“ mit Luvi umwickelt

- verschweißte Alu-Konstruktion
- Durchmesser: 1,5 Meter
- Gewicht ca. 2 Kilogramm
- 24 Fassungen E27
- 2 Watt, 220 Volt (mit Normo 50)
- Motiv mit 2 Meter Zuleitung und Stecker
- Dichtringe inbegriffen

Leuchtmittel nicht inbegriffen



### 5028/29/30

#### Motiv 5 Zacken „Stern“ mit Luvi

- verschweißte Alu-Konstruktion
- Durchmesser: 1,5 (5028), 1,2 (5029), 0,95 (5030) Meter
- Gewicht ca. 3-4 Kilogramm
- 20 Fassungen E27
- 10 Watt, 220 Volt (mit Normo 50)
- Motiv mit 2 Meter Zuleitung und Stecker
- Dichtringe inbegriffen

Leuchtmittel nicht inbegriffen



5030



5028

### 5032

#### Motiv 5 Zacken „Stern“ mit Luvi umwickelt

- verschweißte Alu-Konstruktion
- Durchmesser: 0,95/1,2/1,5 Meter
- Gewicht ca. 3-4 Kilogramm
- 30 Fassungen E27
- 10 Watt, 220 Volt (mit Normo 50)
- Motiv mit 2 Meter Zuleitung und Stecker
- Dichtringe inbegriffen

Leuchtmittel nicht inbegriffen



## 5031

### Motiv 8 Zacken „Stern mit Bogen“ Luvi umwickelt

- verschweißte Alu-Konstruktion
- Durchmesser: 1,5 Meter
- Gewicht ca. 6 Kilogramm
- 24 Fassungen E27
- 12 Watt, 220 Volt (mit Normo 50)
- Motiv mit 2 Meter Zuleitung und Stecker
- Dichtringe inbegriffen

Leuchtmittel nicht inbegriffen

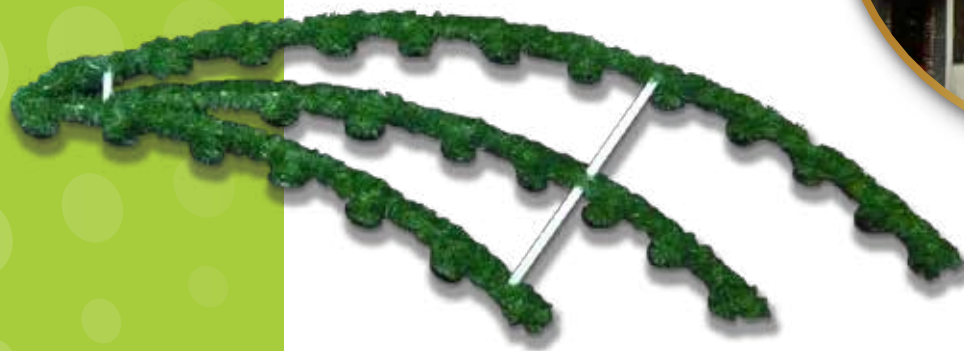


### 5035

#### Motiv „Schweif“ mit Luvi umwickelt

- verschweißte Alu-Konstruktion
- Abmessungen: 2 x 1 Meter
- Gewicht ca. 5 Kilogramm
- 25 Fassungen E27
- 12,5 Watt, 220 Volt (mit Normo 50)
- Motiv mit 2 Meter Zuleitung und Stecker
- Dichtringe inbegriffen

Leuchtmittel nicht inbegriffen



### 5040

#### 1 Satz Motiv „Schnecke“ mit Girlande umwickelt

- verschweißte Alu-Konstruktion
- Abmessungen: 1,6 x 0,65 Meter (1 Stück), 3,2 x 0,65 Meter (Satz)
- 24 Fassungen E2, 12 Watt, 220 Volt (mit Normo 50)
- Motiv mit 2 Meter Zuleitung und Stecker
- Dichtringe inbegriffen

Leuchtmittel nicht inbegriffen



### 5041 (Form wie 5040)

#### 1 Satz Motiv „Schnecke“ mit Luvi umwickelt

- verschweißte Alu-Konstruktion
- Abmessungen: 1,6 x 0,65 Meter (1 Stück), 3,2 x 0,65 Meter (Satz)
- 24 Fassungen E27, 12 Watt, 220 Volt (mit Normo 50)
- 2 Meter Zuleitung und Stecker,
- Dichtringe inbegriffen

Leuchtmittel nicht inbegriffen

### 5042

#### 1 Satz Motiv „Schnecke“ mit Luvi umwickelt

- verschweißte Alu-Konstruktion
- Abmessungen: 2,1 x 0,8 Meter (1 Stück), 4,2 x 0,8 Meter (Satz)
- 28 Fassungen E27, 14 Watt, 220 Volt (mit Normo 50)
- Motiv mit 2 Meter Zuleitung und Stecker
- Dichtringe inbegriffen

Leuchtmittel nicht inbegriffen



### 5043 (Form wie 5042)

#### 1 Satz Motiv „Schnecke“ mit Girlande umwickelt

- verschweißte Alu-Konstruktion
- Abmessungen: 2,1 x 0,8 Meter (1 Stück), 4,2 x 0,8 Meter (Satz)
- 28 Fassungen E27 einschließlich Dichtringen, 14 Watt, 220 Volt
- Motiv mit 2 Meter Zuleitung und Stecker
- Dichtringe inbegriffen

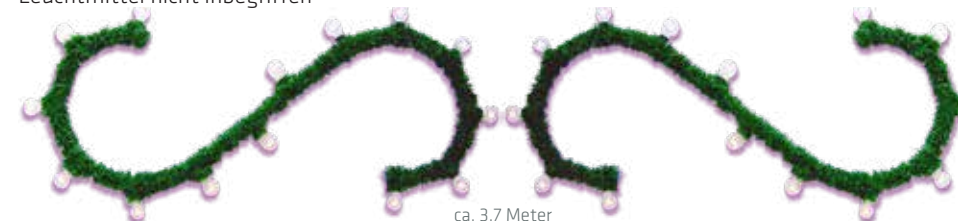
Leuchtmittel nicht inbegriffen

### 5045

#### 1 Satz Motiv „Schnecke“ mit Luvi umwickelt

- verschweißte Alu-Konstruktion
- Abmessungen: 1,85 x 0,8 Meter (1 Stück), 3,7 x 0,8 Meter (Satz)
- 28 Fassungen E27, 14 Watt, 220 Volt (mit Normo 50)
- Motiv mit 2 Meter Zuleitung und Stecker
- Dichtringe inbegriffen

Leuchtmittel nicht inbegriffen



### 5046 (Form wie 5045)

#### 1 Satz Motiv „Schnecke“ mit Girlande umwickelt

- verschweißte Alu-Konstruktion
- Abmessungen: 1,85 x 0,8 Meter (1 Stück), 3,7 x 0,8 Meter (Satz)
- 28 Fassungen E27, 14 Watt, 220 Volt (mit Normo 50)
- Motiv mit 2 Meter Zuleitung und Stecker
- Dichtringe inbegriffen

Leuchtmittel nicht inbegriffen



### 5050

#### 1 Satz Motiv „Schnecke“ mit Luvu umwickelt

- verschweißte Alu-Konstruktion
- Abmessungen: 2,6 x 0,8 Meter (1 Stück), Satz: 5,2 x 0,8 Meter
- 50 Fassungen E27, 25 Watt, 220 Volt (mit Normo 50)
- Motiv mit 2 Meter Zuleitung und Stecker
- Dichtringe inbegriffen

Leuchtmittel nicht inbegriffen



ca. 5,2 Meter

### 5051 (Form wie 5050)

#### 1 Satz Motiv „Schnecke“ mit Girlande umwickelt

- verschweißte Alu-Konstruktion
- Abmessungen: 2,6 x 0,8 Meter (1 Stück), Satz: 5,2 x 0,8 Meter
- 50 Fassungen E27, 25 Watt, 220 Volt (mit Normo 50)
- Motiv mit 2 Meter Zuleitung und Stecker
- Dichtringe inbegriffen

Leuchtmittel nicht inbegriffen

### 5055

#### 1 Satz Motiv „Schnecke“ mit Girlande umwickelt

- verschweißte Alu-Konstruktion
- Abmessungen: 2,75 x 1,1 Meter (1 Stück), Satz: 5,5 x 1,1 Meter
- 28 Fassungen E27, 14 Watt, 220 Volt (mit Normo 50)
- Motiv mit 2 Meter Zuleitung und Stecker
- Dichtringe inbegriffen

Leuchtmittel nicht inbegriffen



ca. 5,5 Meter

### 5056 (Form wie 5055)

#### 1 Satz Motiv „Schnecke“ mit Luvu umwickelt

- verschweißte Alu-Konstruktion
- Abmessungen: 2,75 x 1,1 Meter (1 Stück), Satz: 5,5 x 1,1 Meter
- 28 Fassungen E27, 14 Watt, 220 Volt (mit Normo 50)
- Motiv mit 2 Meter Zuleitung und Stecker
- Dichtringe inbegriffen

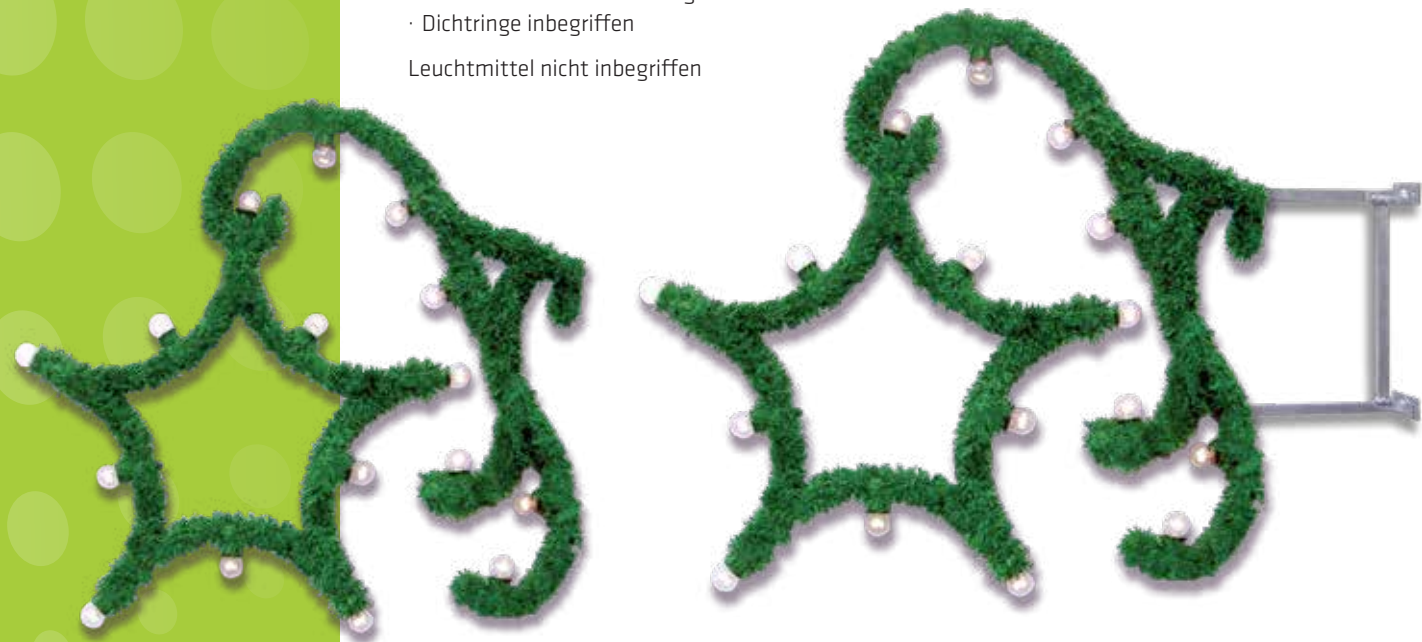
Leuchtmittel nicht inbegriffen

## 5060

### Motiv „Stern-Laterne“ mit Luvi umwickelt

- verschweißte Alu-Konstruktion
- Abmessungen: 1 x 1,1 Meter
- 16 Fassungen E27, 8 Watt, 220 Volt (mit Normo 50)
- Motiv mit 2 Meter Zuleitung und Stecker
- Dichtringe inbegriffen

Leuchtmittel nicht inbegriffen

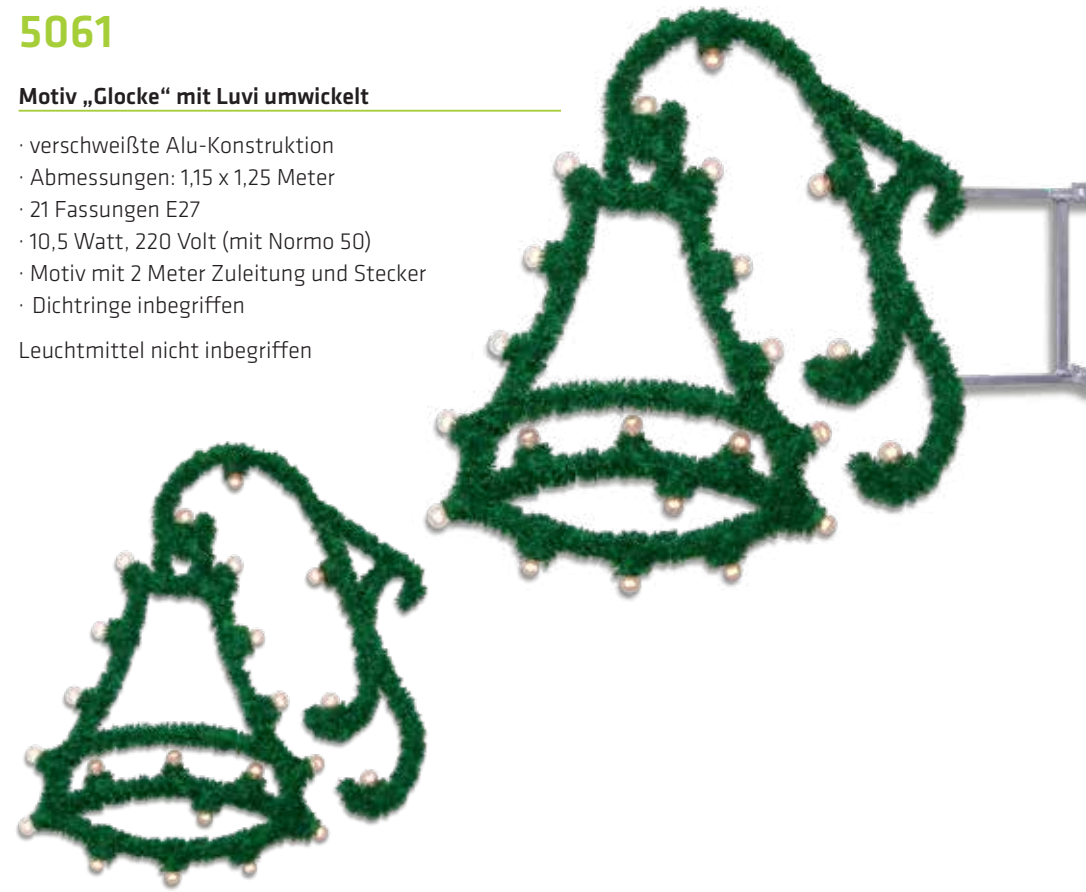


## 5061

### Motiv „Glocke“ mit Luvi umwickelt

- verschweißte Alu-Konstruktion
- Abmessungen: 1,15 x 1,25 Meter
- 21 Fassungen E27
- 10,5 Watt, 220 Volt (mit Normo 50)
- Motiv mit 2 Meter Zuleitung und Stecker
- Dichtringe inbegriffen

Leuchtmittel nicht inbegriffen



## 5062

### Motiv „Stern-Schweif“ mit Luvi umwickelt

- verschweißte Alu-Konstruktion
- Abmessungen: 0,9 x 1,5 Meter
- 14 Fassungen E27
- 7 Watt, 220 Volt (mit Normo 50)
- Motiv mit 2 Meter Zuleitung und Stecker
- Dichtringe inbegriffen

Leuchtmittel nicht inbegriffen

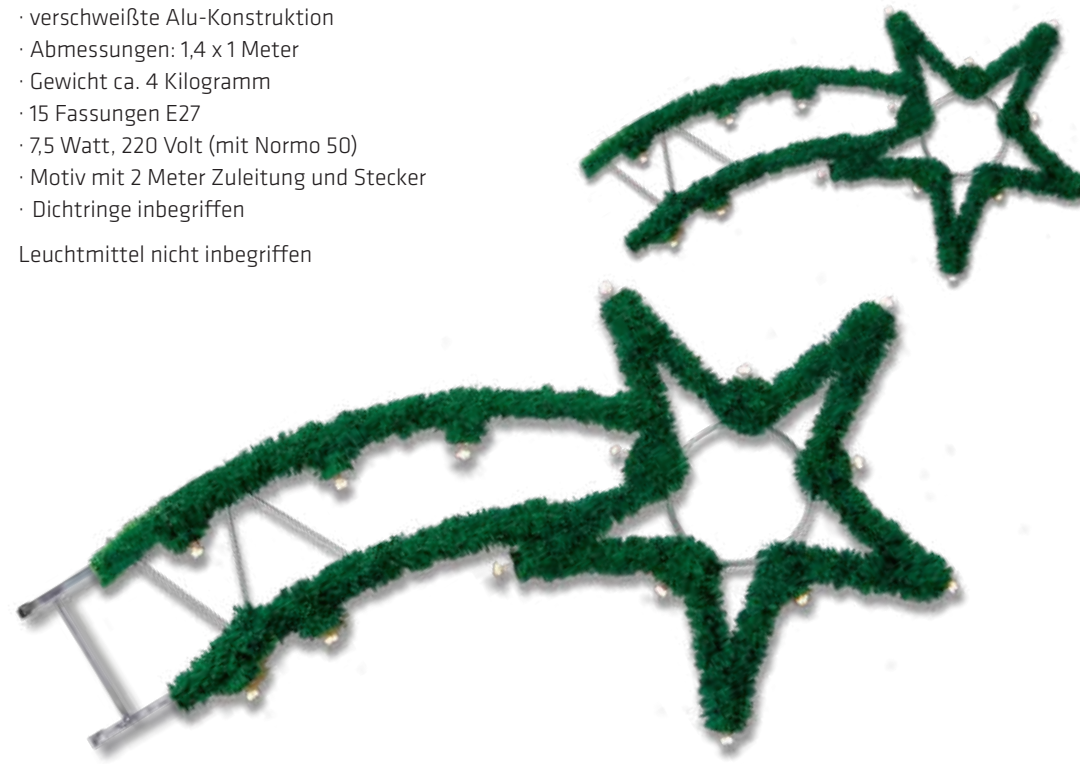


## 5063

### Motiv „Stern-Schweif“ mit Luvi umwickelt

- verschweißte Alu-Konstruktion
- Abmessungen: 1,4 x 1 Meter
- Gewicht ca. 4 Kilogramm
- 15 Fassungen E27
- 7,5 Watt, 220 Volt (mit Normo 50)
- Motiv mit 2 Meter Zuleitung und Stecker
- Dichtringe inbegriffen

Leuchtmittel nicht inbegriffen



## 5064

### Motiv „Stern“ mit Luvi umwickelt

- verschweißte Alu-Konstruktion
- Abmessungen: 1,5 x 1,4 Meter
- Gewicht ca. 5 Kilogramm
- 20 Fassungen E27
- 10 Watt, 220 Volt (mit Normo 50)
- Motiv mit 2 Meter Zuleitung und Stecker
- Dichtringe inbegriffen

Leuchtmittel nicht inbegriffen

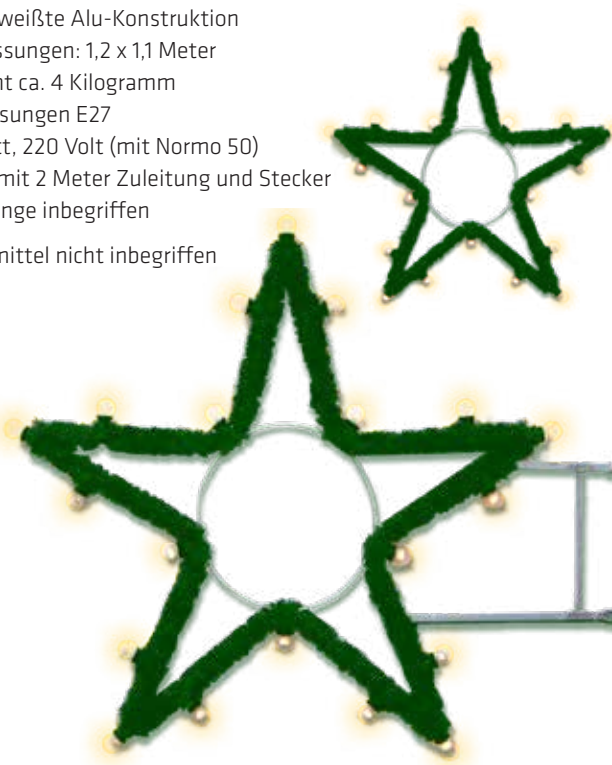


## 5065

### Motiv „Stern“ mit Luvi umwickelt

- verschweißte Alu-Konstruktion
- Abmessungen: 1,2 x 1,1 Meter
- Gewicht ca. 4 Kilogramm
- 20 Fassungen E27
- 10 Watt, 220 Volt (mit Normo 50)
- Motiv mit 2 Meter Zuleitung und Stecker
- Dichtringe inbegriffen

Leuchtmittel nicht inbegriffen



## 5066

### Motiv „Stern“ mit Luvi umwickelt

- verschweißte Alu-Konstruktion
- Abmessungen: 0,95 x 0,85 Meter
- Gewicht ca. 3 Kilogramm
- 20 Fassungen E27
- 10 Watt, 220 Volt (mit Normo 50)
- Motiv mit 2 Meter Zuleitung und Stecker
- Dichtringe inbegriffen

Leuchtmittel nicht inbegriffen

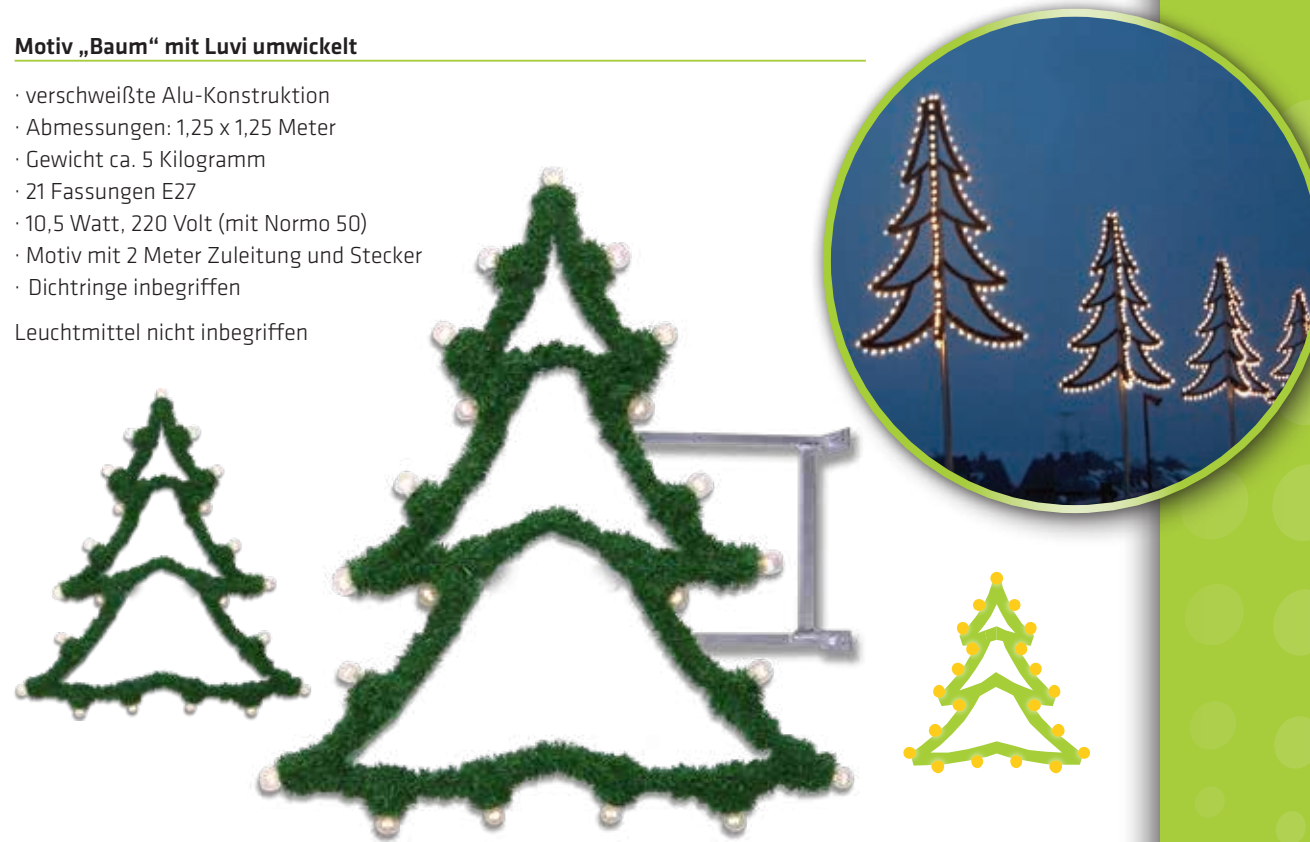


## 5067

### Motiv „Baum“ mit Luvi umwickelt

- verschweißte Alu-Konstruktion
- Abmessungen: 1,25 x 1,25 Meter
- Gewicht ca. 5 Kilogramm
- 21 Fassungen E27
- 10,5 Watt, 220 Volt (mit Normo 50)
- Motiv mit 2 Meter Zuleitung und Stecker
- Dichtringe inbegriffen

Leuchtmittel nicht inbegriffen





## Normo 45 / 50 Kugellampe

Sparen Sie mit der langlebigen und bruchsicheren LED-Lampe bis zu 90% an Strom und CO<sub>2</sub>!

E27 / 0,4 Watt (Normo 45) / 0,5 Watt (Normo 50) / 9 LED



Artikelnummer	PANDIA Normo 45 13770/I-F	PANDIA Normo 50 137770/I-K	PANDIA Normo 50 137770/I-F
Farbtemperatur (K)	2700	2700	2700
Cover	gefrostet	klar	gefrostet
Leistung (W)	0,4	0,5	0,5
Spannung (V AC)	230	230	230
Betriebsfrequenz	50/60 Hz	50/60 Hz	50/60 Hz
Lichtstrom (lm)	28	40	40
Anschlußgewinde	E27	E27	E27
Abmessung (mm)	Ø 45 x 70	Ø 50 x 75	Ø 50 x 75
Gewicht (g)	22	23	23
Abstrahlwinkel	360°	360°	360°

**46636/270**

Durchmesser: 17 cm  
 Länge: 2,7 Meter  
 Tips: 378 Stück

**46639/200**

Durchmesser: 25 cm  
 Länge: 2 Meter  
 Tips: 264 Stück

**46646/200**

Durchmesser: 35 cm  
 Länge: 2 Meter  
 Tips: 200 Stück

**46644**

Durchmesser: 45 cm  
 Länge: 2 Meter  
 Tips: 760 Stück



mit Lichterketten optional



## Weihnachtsbaum mit Ständer

51333	Super Noble	2,4 m
51334	Super Noble	2,7 m

Alle Bäume ohne Beleuchtung,  
 bitte erfragen Sie diese separat.

**Pinienmix  
 edle Qualität**



Abbildung ähnlich



**13514**  
 Fassung E27 mit  
 Rasterdeckel



**13516/0**  
 Fassung E14 mit  
 Schraubdeckel



**13500**  
 Illu.-Kabel grün H05RNH-F,  
 2 x 1,5 mm<sup>2</sup>,  
 5,5 x 13 mm / Meterware



**13504**  
 Aufhänger zum  
 Mehrfachaufhängen  
 einer Illu.-Kette



**13512**  
 Anschlussstecker für  
 Illu.-Kabel ohne  
 Schutzleiter



**13505**  
 Spezialkupplung für  
 Illu.-Kabel ohne  
 Schutzleiter



**13519/T**  
 Silikondichtring für  
 Fassung E27



**134832**  
 Endstück geschrumpft für  
 Illu.-Kabel, 5 x 13 mm



**13508**  
 Endstück für Illu.-Kabel  
 mit Aufhängeöse



**13511**  
 Fassung E27 mit  
 Befestigungshaken



**13513**  
 Abzweigdose für  
 Illu.-Kabel



**13502**  
 Vollgummi-Kettensteck-  
 dose mit Schutzkontakt und  
 Haken im Gummihäuse



**13516**  
 Fassung E14



**134381**  
 Endstück für Illu.-Kabel



**13510**  
 Aufhängerendstück für  
 Illu.-Kabel mit  
 Aufhängehaken



**13135**  
 Anschlussstecker für  
 Rundkabel



**13138**  
 Anschlusskupplung für  
 Rundkabel



Verkauf erfolgt ohne Leuchtmittel

**Illuminations-Kette mit bis zu fünf Fassungen**  
 ohne Leuchtmittel

13495	1 Fassung/m
13496	2 Fassungen/m
13497	3 Fassungen/m
13498	4 Fassungen/m
13499	5 Fassungen/m





### 1 Mastshell mit Schellenband V2A

13201 oben  
13202 unten

### 2 Mastshell mit Gummi-Einsatz

13207 48-52  
1 1/2" DGL 48-52 mm, M12  
13207 57-64  
2" DGL 57-64 mm, M12  
13207 72-80  
2 1/2" DGL 72-80 mm, M12  
13207 88-92  
3" DGL 88-92 mm, M12  
13207 108-118  
4" DGL 108-118 mm, M12

### 3 Schellenband

13050  
Nr. 706, Edelstahl,  
25 m im Abrollkasten

### 4 Mastshell mit Schellenband V2A

13201 /V2A oben  
13202 /V2A unten

### 5 Spannschloß

Haken/Öse DIN 1480  
13191-08/vz M8  
13191-10/vz M10  
13191-12/vz M12

### 6 Pressklemme

13197-3 DIN EN 13411-3  
Nenngröße 3  
13197-4 DIN EN 13411-3  
Nenngröße 4

### 7 Drahtseilklemmen

13196-3  
Nenngröße 3 mm,  
ehemals DIN 741  
13196-5  
Nenngröße 5 mm,  
DIN EN 13411-5

### 8 Kauschen

13180-04/vz  
DIN 6899, 4 mm, verzinkt  
13180-07/vz  
DIN 6899, 7 mm, verzinkt

### 9 Karabinerhaken

13208  
50 x 5 mm V4A 0,12 t  
13208/vz  
50 x 5 mm vz 0,12 t  
13209  
60 x 6 mm V4A 0,12 t  
13209/vz  
60 x 6 mm vz 0,12 t  
13210  
80 x 8 mm V4A 0,23 t  
13210/vz  
80 x 8 mm vz 0,23 t  
13211  
100 x 10 mm V4A 0,35 t  
13211/vz  
100 x 10 mm vz 0,35 t

### 10 Knotenkette

13185  
Knotenkette zum Ab-  
hängen in Innenräumen

### 11 Spannseil

13198: 4/6 mm, kN 10,4  
13199: 3/4 mm, kN 5,86

### 12 Spannseil 10 m

13200 - 4/6 inkl.  
Spannschloß,  
Karabinerhaken,  
Kauschen und Seilklemmen

### 13 Kabelbindersortiment

schwarz	transparent
13/100 25 sw	13/100 25
13/160 25 sw	13/160 25
13/140 36 sw	13/140 36
13/200 36 sw	13/200 36
13/300 36 sw	13/300 36
13/370 48 sw	13/370 48
13/200 25 sw	13/200 25
13/100 76 sw	13/100 76

### 14 Gewindehülse

13190-06 M6  
mit Hakenschraube M6,  
Mutter und U-Scheibe  
13190-08 M8  
mit Ringschraube DIN 580,  
M8, A2, 0,14t  
13190-10 M10  
mit Ringschraube DIN 580,  
M10, A2, 0,23t  
13190-12 M12  
mit Ringschraube DIN 580,  
M12, A2, 0,34t

V4A / V2A = Edelstahl, vz = verzinkt

## Unsere Leistungen:

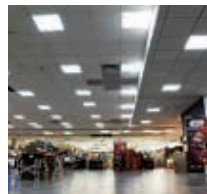
- Hersteller und Importeur
- Beratung, Planung und Vertrieb
- Lichtplanung/Lichtsimation
- Montage und Wartung
- Fertigung individueller Weihnachtsmotive für Straßen, Plätze und Gebäude

## Unsere Produktpalette:

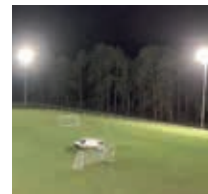
- Straßenbeleuchtung
- Retrofit Leuchtmittel
- Röhren und Panels
- Hallen- und Bodenstrahler
- Flutlicht und Außenstrahler
- Wallbox
- Weihnachtsbeleuchtung für Kommunen und Gewerbe



LED-Straßenbeleuchtung



LED-Panels



LED-Flutlicht



LED-Downlightstrahler



Masten und Ausleger



Weihnachtsbeleuchtung



LED-Lichtband



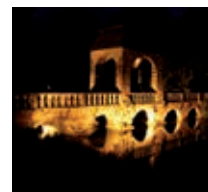
Wallbox



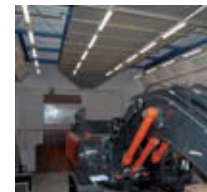
LED-Lichtstelen



LED-Langfeldleuchten



LED-Effektbeleuchtung



Tri-Proof Aufbauleuchte für Industrie



**ENDRES** Lighting GmbH  
56751 Polch · Hinter Viedel 4

Telefon: +49 (0) 26 54 - 94 87-0

Telefax: +49 (0) 26 54 - 94 87-11

E-Mail: [info@endres-lighting.de](mailto:info@endres-lighting.de)

Internet: [www.endres-lighting.de](http://www.endres-lighting.de)

Geschäftsführer: Peter Endres

USt.-IdNr.: DE 167135191

WEEE-Reg.Nr.: DE 97116610

Unsere  
Marken:



**PANDIA**<sup>®</sup>  
eco light for a better world