

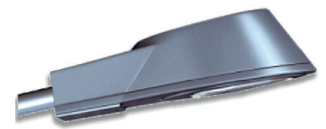


## Einsatzbereich

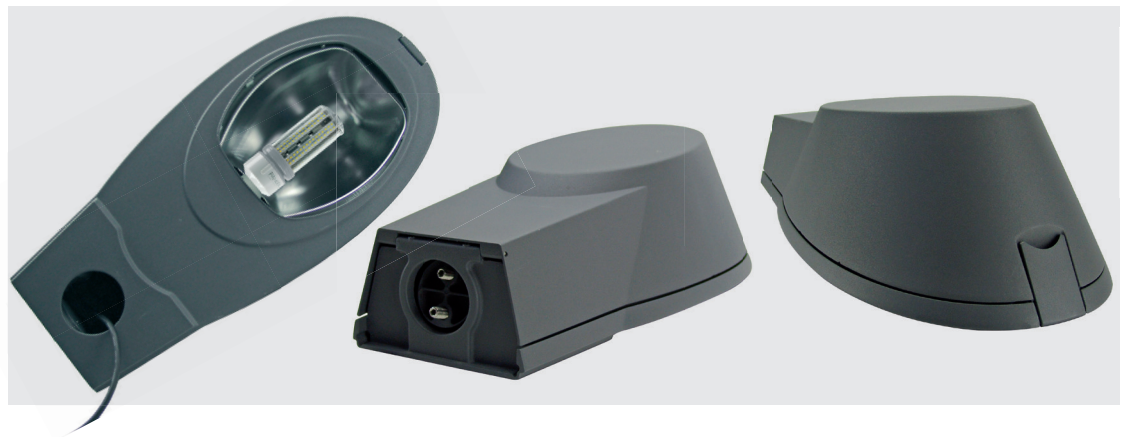
Entwickelt für normgerechte Ausleuchtung von Straßen, Wegen und Plätzen gemäß EN 13201.



Mastaufsatz Ø 76 mm



Mastanschluss Ø 60 mm



## Technische Daten

Artikelnummer	L 60070
Energieeffizienzklasse	A++, A+, A
Gehäusefarbe	DB 702
Nennspannung	220..240V, AC, 50/60Hz
Schutzart	IP 65
Temperaturbereich	-20°C - +50°C
Socket	E 27
Farbtemperatur CCT	4000K
Farbwiedergabeindex (CRI)	Ra>70
Leuchten-Leistung (Watt)	geeignet für Top-Hat 12-40 Watt
Leuchten-Lichtstrom (lm)	1500-4580
Leuchten-Lichtausbeute (lm)	122 lm
Abmessung (mm)	628 x 295 x 177
Schlagfestigkeit	IK09
Mastanschluss (mm)	Zopfmaß Ø 60/76
Gewicht (kg)	4,2

## Ausführung

Das Gehäuse, der Verschluss, Rahmen und Masteinschublager bestehen aus Aluminium-Druckguss, pulverbeschichtet. Die Klarglasscheibe besteht aus gehärtetem Glas.

## Spiegel

Optimiertes Spiegelsystem aus Reinstaluminium, oberflächenveredelt.

## Geräteträger

Kunststoffgehäuse mit allen elektrischen Komponenten ist werkzeuglos herausnehmbar. Trennstekverbindungen zur Netzanschlussklemme, Zugentlastung für Anschlussleitung.

## Befestigung

Mastbefestigungssystem aus Aluminium-Druckguss, universell für Mastanschluss Aufsatz: Ø 76 mm – Ansatz: Ø 60 mm, keine zusätzlichen Adapterstücke erforderlich, gemeinsame Abdeckung für Elektro- und Lampenraum. Das Dichtsystem gewährleistet dauerhaften IP-Schutz und Schutz gegen das Eindringen von Insekten.



← Inklusive Leuchtmittel, 17 W und 24 W