

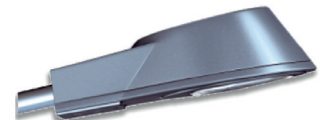


Einsatzbereich

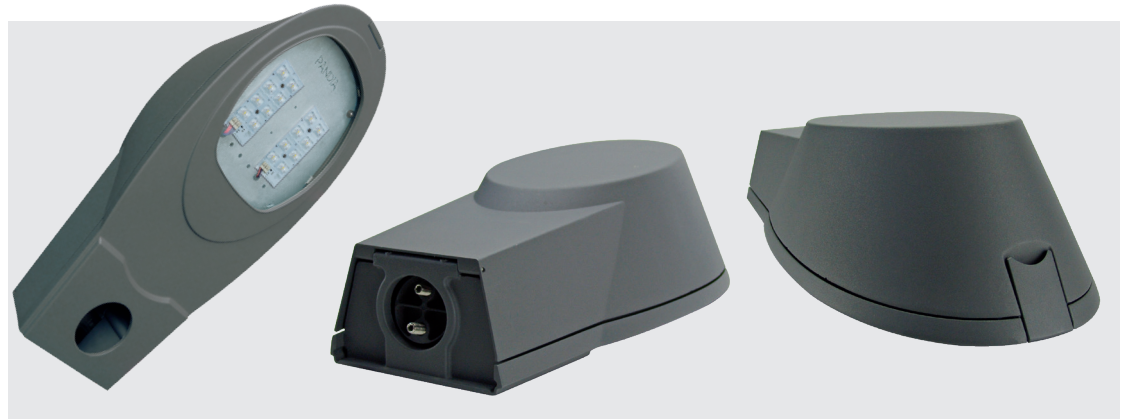
Entwickelt für normgerechte Ausleuchtung von Straßen, Wegen und Plätzen gemäß EN 13201.



Mastansatz Ø 76 mm



Mastansatz Ø 60 mm



Technische Daten

Artikelnummer	L60070/LED
Energieeffizienzklasse	A++, A+, A
Gehäusefarbe	ähnlich DB 702
Nennspannung	220..240V, AC, 50/60Hz
Stoßspannungsfestigkeit	10kV (L/N/Ls - EQUI)
Schutzart	IP 65
Schutzklasse	I oder II
Temperaturbereich	-40°C - +60°C
Farbtemperatur CCT	1750K/3000K/4000K
Farbwiedergabeindex (CRI)	Ra>70
LED Leistung (Watt)	13-34
Leuchten-Leistung (Watt)	17-41
Leuchten-Lichtstrom (lm)	2200-4900
Leuchten-Lichtausbeute (lm)	120
Abmessung (mm)	628 x 295 x 177
Schlagfestigkeit	IK09
Mastanschluss (mm)	Ø 60/76
Gewicht (kg)	4,2

Alle Leuchten sind auch in größeren Wattagen erhältlich.

Eigenschaften

- Lichtstrom programmierbar
- hoher Überspannungsschutz: bis zu 10 kV
- Autarkes Dimmen (Astro-, Zeit-Modus)
- Dimmen über eine externe Steuerungsphase (L1, L2, N, PE)
- Dimmen mittels Reduktion der Netzspannungsamplitude
- Übertemperaturschutz
- Konstantlichtstromnachführung CLO
- Mittlere Bemessungslebensdauer $L_{80} = 100.000$ h
- Optiken für Straßenbeleuchtung: M-Class, P-Class, Area
- alle elektr. Bauteile VDE, bzw. ENEC geprüft, CE, RoHS, 5 Jahre Garantie (Die Garantie ist auf 8 Jahre erweiterbar)

Ausstattung

Das Gehäuse, der Verschluss, Rahmen und Masteinschublager bestehen aus robustem Aluminium, pulverbeschichtet. Die Klarglasscheibe besteht aus gehärtetem Glas.

Service

Eine servicefreundliche Wartung wird durch das werkzeuglos zu öffnende Gehäuse gewährleistet. Auch die im Gehäuse untergebrachten Betriebsgeräte, sind leicht zu erreichen.