

Eigenschaften

LED Einbaustrahler bieten viele Gestaltungs- und Designmöglichkeiten für die Beleuchtung Ihrer Räume. Sie können in Wand oder Decke eingebaut werden. Durch den um 15° schwenkbaren Einsatz, durch den Sie die Richtung des Lichtstrahls variieren können, sind sie individuell an Ihr Raumkonzept anpassbar. Beide Größen sind optional mit einer Ronde aus gebürstetem Edelstahl erhältlich.

Einsatzbereiche & Merkmale

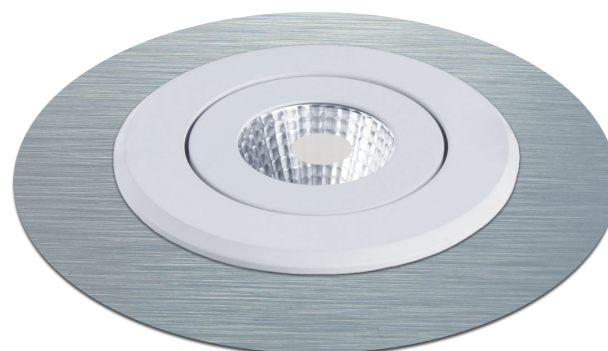
- Büro / Arbeitsplatz
- Wohnräume / Flur / Treppenhaus
- Ausstellung
- + Besonders geeignet für den Einbau in abgehangene Decken
- + Geringe Einbauhöhe und hohe Lichtausbeute
- + Angenehmes, flackerfreies Licht



Technische Daten

Artikelnummer	L 53900/F	L 53904/F
Farbtemperatur (K)	3000	3000
Farbwiedergabeindex	Ra 80	Ra 80
Leistung (W)	3,8	12
Spannung (V AC)	230	230
Betriebsfrequenz	50/60 Hz	50/60 Hz
Lichtstrom (lm)	200	725
Effizienz (lm/W)	52	48
Abmessung (mm)	Ø 68 x 55	Ø 104 x 78
Gewicht (kg)	0,126	0,335
Abstrahlwinkel	400	450
Schutzart	IP 20	IP 20
Ausschnitt (mm)	Ø 57	Ø 90
Einbautiefe (mm)	55	78
schwenkbar	150	150
dimmbar	nein	ja

3000K, warmweiß



Beide Größen sind optional mit gebürsteter Edelstahl-Ronde (hier L 53900/F) erhältlich. Sprechen Sie uns an!