

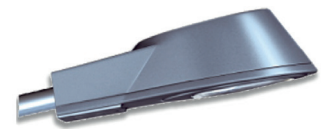


Einsatzbereich

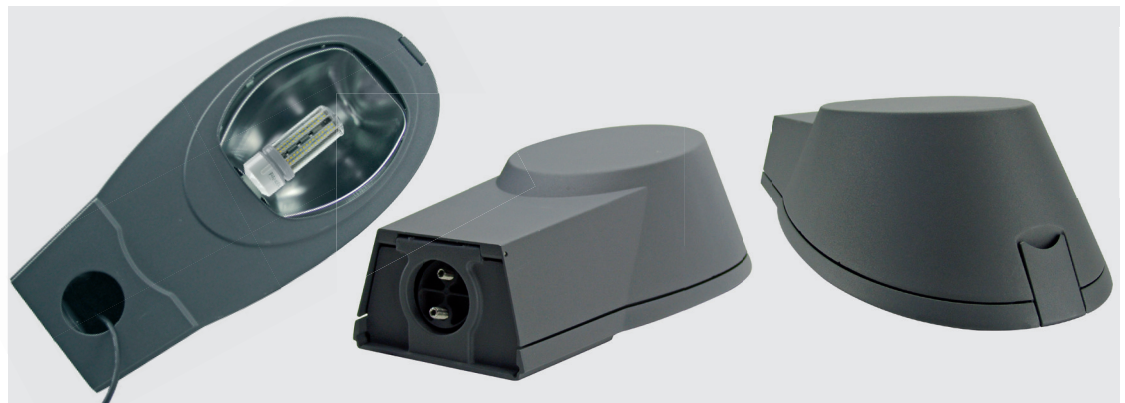
Entwickelt für normgerechte Ausleuchtung von Straßen, Wegen und Plätzen gemäß EN 13201.



Mastaufsatz Ø 76 mm



Mastanschluss Ø 60 mm



Technische Daten

Artikelnummer	L 60688
Energieeffizienzklasse	A++, A+, A
Gehäusefarbe	DB 702
Nennspannung	220..240V, AC, 50/60Hz
Schutzart	IP 65
Temperaturbereich	-20°C - +50°C
Socket	E 27
Farbtemperatur CCT	3000K/4000K
Farbwiedergabeindex (CRI)	Ra>70
Leuchten-Leistung (Watt)	geeignet für Top-Hat 12-40 Watt
Leuchten-Lichtstrom (lm)	1500-4580
Leuchten-Lichtausbeute (lm)	122 lm
Abmessung (mm)	628 x 295 x 177
Schlagfestigkeit	IK09
Mastanschluss (mm)	Zopfmaß Ø 60/76
Gewicht (kg)	4,2

Ausführung

Das Gehäuse, der Verschluss, Rahmen und Masteinschublager bestehen aus Aluminium-Druckguss, pulverbeschichtet. Die Klarglasscheibe besteht aus gehärtetem Glas.

Spiegel

Optimiertes Spiegelsystem aus Reinstaluminium, oberflächenveredelt.

Geräteträger

Kunststoffgehäuse mit allen elektrischen Komponenten ist werkzeuglos herausnehmbar. Trennstückverbindungen zur Netzanschlussklemme, Zugentlastung für Anschlussleitung.

Befestigung

Mastbefestigungssystem aus Aluminium-Druckguss, universell für Mastanschluss Aufsatz: Ø 76 mm -Ansatz: Ø 60 mm, keine zusätzlichen Adapterstücke erforderlich, gemeinsame Abdeckung für Elektro- und Lampenraum. Das Dichtsystem gewährleistet dauerhaften IP-Schutz und Schutz gegen das Eindringen von Insekten.

Leuchtmittelempfehlung

Besonders geeignet für Pandia Top-Hat Retrofit Produkte, 12-40 Watt

